

ACI Racing Weekend Imola, 7-8 Settembre 2024

Porsche Carrera Cup Italia - Classifica Gara 2

Giri 14 = 68,726 km - Media 120,401 km/h - Tempo di gara 34'14.917

Num.	Conduttore	Naz	Concorrente	Team	Auto	Classe	Giri	Dist.	Rel.	Giro Veloce
1	26 KLEIN Marvin	FRA	Target Competition	Target Competition	Porsche 911 GT3 CUP 992		14		9	1'54.447
2	28 BRASCHI Francesco	ITA	Dinamic Motorsport	Dinamic Motorsport	Porsche 911 GT3 CUP 992	R	14	1.406	1.406	9 1'54.409
3	8 MASTERS Keagan	ZAF	Ombra Racing	Team Q8 Hi-Perform	Porsche 911 GT3 CUP 992		14	4.379	2.973	9 1'54.876
4	11 GRAY Oliver	GBR	Ombra Racing	Ombra Racing	Porsche 911 GT3 CUP 992	R	14	5.360	0.981	10 1'55.439
5	38 IAQUINTA Simone	ITA	Prima Ghinzani Motorsport	Prima Ghinzani Motorsport	Porsche 911 GT3 CUP 992		14	5.724	0.364	10 1'55.565
6	7 HALL Bayley	AUS	BeDriver	BeDriver	Porsche 911 GT3 CUP 992		14	6.646	0.922	10 1'55.334
7	12 ZENDELI Lirim	DEU	Ombra Racing	Ombra Racing	Porsche 911 GT3 CUP 992	R	14	9.310	2.664	9 1'54.877
8	25 GREGOR Daniel	DEU	The Driving Experiences	The Driving Experiences	Porsche 911 GT3 CUP 992	R	14	10.426	1.116	9 1'56.295
9	32 QUARESMINI Gianmarco	ITA	Tsunami RT	Tsunami RT	Porsche 911 GT3 CUP 992		14	11.140	0.714	9 1'56.804
10	3 CERQUI Alberto	ITA	BeDriver	BeDriver	Porsche 911 GT3 CUP 992		14	11.555	0.415	9 1'54.902
11	15 FESTANTE Aldo	ITA	Dinamic Motorsport	Dinamic Motorsport	Porsche 911 GT3 CUP 992		14	21.557	10.002	10 1'55.815
12	21 BERTONELLI Diego	ITA	The Driving Experiences	The Driving Experiences	Porsche 911 GT3 CUP 992		14	23.261	1.704	9 1'56.507
13	19 IMPERATO Anthony	USA	Ombra Racing	Ombra Racing	Porsche 911 GT3 CUP 992		14	33.715	10.454	10 1'57.381
14	56 BRUSA Cesare	ITA	Prima Ghinzani Motorsport	Prima Ghinzani Motorsport	Porsche 911 GT3 CUP 992	MC	14	34.176	0.461	9 1'57.880
15	24 FANT Filippo	ITA	Team Malucelli	Team Malucelli	Porsche 911 GT3 CUP 992	R	14	36.234	2.058	10 1'57.306
16	50 FENICI Francesco Maria	ITA	Raptor Engineering	Raptor Engineering	Porsche 911 GT3 CUP 992	MC	14	36.730	0.496	10 1'59.863
17	52 DE AMICIS Alberto	ITA	Ebimotors	Ebimotors	Porsche 911 GT3 CUP 992	MC	14	37.081	0.351	10 1'59.570
18P	46 PUJATTI Nicholas	ITA	Scuderia Villorba Corse	Scuderia Villorba Corse	Porsche 911 GT3 CUP 992	R	14	39.744	2.663	9 1'56.020
19	51 GNEMMI Paolo	ITA	Ebimotors	Ebimotors	Porsche 911 GT3 CUP 992	MC	14	42.226	2.482	10 2'00.444
20	99 CHIRIGUT Horia-Traian	ROU	Scuderia Villorba Corse	Scuderia Villorba Corse	Porsche 911 GT3 CUP 992	MC	14	57.347	15.121	9 1'59.778
21	67 DE GIACOMI Alex	ITA	Tsunami RT	Tsunami RT	Porsche 911 GT3 CUP 992	MC	14	1'37.800	40.453	10 1'56.348
22	55 INTRONA Ilarione	ITA	Prima Ghinzani Motorsport	Prima Ghinzani Motorsport	Porsche 911 GT3 CUP 992	MC	13	1 Giro	1 Giro	8 2'00.933
23	14 GIACON Steven	ITA	Scuderia Villorba Corse	Scuderia Villorba Corse	Porsche 911 GT3 CUP 992	R	13	1 Giro	14.318	6 2'00.033
24	44 OLIVIERI Flavio	ITA	Raptor Engineering	Raptor Engineering	Porsche 911 GT3 CUP 992	R	12	2 Giri	1 Giro	9 1'54.316
25	13 PALUDO Miguel	BRA	Dinamic Motorsport	Dinamic Motorsport	Porsche 911 GT3 CUP 992		12	2 Giri	1.257	9 1'56.269
26	10 ARMANNI Pietro	ITA	Prima Ghinzani Motorsport	Prima Ghinzani Motorsport	Porsche 911 GT3 CUP 992		12	2 Giri	0.468	9 1'56.007
27	18 PAPI Cosimo	ITA	Ebimotors	Ebimotors	Porsche 911 GT3 CUP 992	R	12	2 Giri	0.192	9 1'56.546
28	23 SEGRE Matteo	ITA	Ombra Racing	Ombra Racing	Porsche 911 GT3 CUP 992	R	12	2 Giri	1.383	9 1'58.321
29	17 JONGEJAN Sam	NLD	Enrico Fulgenzi Racing	Enrico Fulgenzi Racing	Porsche 911 GT3 CUP 992	R	10	4 Giri	2 Giri	10 1'55.991
30P	40 PAQUE Benjamin	BEL	Target Competition	Target Competition	Porsche 911 GT3 CUP 992		10	4 Giri	2'43.430	9 1'54.351
----- Non Classificati -----										
NP	70 GIORGI Gianluca	ITA	BeDriver	BeDriver	Porsche 911 GT3 CUP 992	MC				

Partenti: 31 Classificati: 30 Non Classificati: 0 Ritirati: 0 Non Partiti: 1

Giro Veloce N. 9 Num. 44 Flavio Olivieri Tempo 1'54.316 Media. 154,593 Km/h

Umidità	79%	Aria	25°C
Condizioni	WET	Pista	27°C

Penalty and Infringement

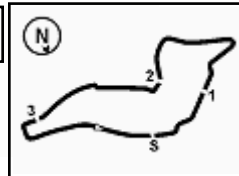
12.43	40 B. PAQUE	#40 Time Penalty 10 sec - Stewards dec. n. 15
12.59	26 M. KLEIN	#26 Time Penalty 5+5 sec - Multiple irregular restarts
18.06	26 M. KLEIN	#26 Decisions 16 and 17 voided by Stewards dec. n. 18 and 19
18.07	46 N. PUJATTI	#46 Time Penalty 5 sec - Stewards dec. n. 20

Stewards : Paolo Longoni Simone Leoni Raffaele Giammaria

08/09/2024 Inizio 12:29 Fine 13:05

Esposta alle:





ACI Racing Weekend Imola, 7-8 Settembre 2024
Porsche Carrera Cup Italia - Classifica di Classe Gara 2

Michelin Cup

Giri 14 = 68,726 km - Media 118,431 km/h - Tempo di gara 34'49.093

Num.	Conduttore	Naz	Concorrente	Team	Auto	Giri	Dist.	Rel.	Giro Veloce
1	56 BRUSA Cesare	ITA	Prima Ghinzani Motorsport	Prima Ghinzani Motorsport	Porsche 911 GT3 CUP 992	14			9 1'57.880
2	50 FENICI Francesco Maria	ITA	Raptor Engineering	Raptor Engineering	Porsche 911 GT3 CUP 992	14	2.554	2.554	10 1'59.863
3	52 DE AMICIS Alberto	ITA	Ebimotors	Ebimotors	Porsche 911 GT3 CUP 992	14	2.905	0.351	10 1'59.570
4	51 GNEMMI Paolo	ITA	Ebimotors	Ebimotors	Porsche 911 GT3 CUP 992	14	8.050	5.145	10 2'00.444
5	99 CHIRIGUT Horia-Traian	ROU	Scuderia Villorba Corse	Scuderia Villorba Corse	Porsche 911 GT3 CUP 992	14	23.171	15.121	9 1'59.778
6	67 DE GIACOMI Alex	ITA	Tsunami RT	Tsunami RT	Porsche 911 GT3 CUP 992	14	1'03.624	40.453	10 1'56.348
7	55 INTRONA Ilarione	ITA	Prima Ghinzani Motorsport	Prima Ghinzani Motorsport	Porsche 911 GT3 CUP 992	13	1 Giro	1 Giro	8 2'00.933

Non Classificati

NP	70 GIORGI Gianluca	ITA	BeDriver	BeDriver	Porsche 911 GT3 CUP 992				
----	---------------------------	-----	----------	----------	-------------------------	--	--	--	--

Partenti: 8 Classificati: 7 Non Classificati: 0 Ritirati: 0 Non Partiti: 1

Giro Veloce N. 10 Num. 67 Alex De Giacomo Tempo 1'56.348 Media. 151,893 Km/h

Rookie

Giri 14 = 68,726 km - Media 120,318 km/h - Tempo di gara 34'16.323

Num.	Conduttore	Naz	Concorrente	Team	Auto	Giri	Dist.	Rel.	Giro Veloce
1	28 BRASCHI Francesco	ITA	Dinamic Motorsport	Dinamic Motorsport	Porsche 911 GT3 CUP 992	14			9 1'54.409
2	11 GRAY Oliver	GBR	Ombra Racing	Ombra Racing	Porsche 911 GT3 CUP 992	14	3.954	3.954	10 1'55.439
3	12 ZENDELI Lirim	DEU	Ombra Racing	Ombra Racing	Porsche 911 GT3 CUP 992	14	7.904	3.950	9 1'54.877
4	25 GREGOR Daniel	DEU	The Driving Experiences	The Driving Experiences	Porsche 911 GT3 CUP 992	14	9.020	1.116	9 1'56.295
5	24 FANT Filippo	ITA	Team Malucelli	Team Malucelli	Porsche 911 GT3 CUP 992	14	34.828	25.808	10 1'57.306
6P	46 PUJATTI Nicholas	ITA	Scuderia Villorba Corse	Scuderia Villorba Corse	Porsche 911 GT3 CUP 992	14	38.338	3.510	9 1'56.020
7	14 GIACON Steven	ITA	Scuderia Villorba Corse	Scuderia Villorba Corse	Porsche 911 GT3 CUP 992	13	1 Giro	1 Giro	6 2'00.033
8	44 OLIVIERI Flavio	ITA	Raptor Engineering	Raptor Engineering	Porsche 911 GT3 CUP 992	12	2 Giri	1 Giro	9 1'54.316
9	18 PAPI Cosimo	ITA	Ebimotors	Ebimotors	Porsche 911 GT3 CUP 992	12	2 Giri	1.917	9 1'56.546
10	23 SEGRE Matteo	ITA	Ombra Racing	Ombra Racing	Porsche 911 GT3 CUP 992	12	2 Giri	1.383	9 1'58.321
11	17 JONGEJAN Sam	NLD	Enrico Fulgenzi Racing	Enrico Fulgenzi Racing	Porsche 911 GT3 CUP 992	10	4 Giri	2 Giri	10 1'55.991

Partenti: 11 Classificati: 11 Non Classificati: 0 Ritirati: 0 Non Partiti: 0

Giro Veloce N. 9 Num. 44 Flavio Olivieri Tempo 1'54.316 Media. 154,593 Km/h

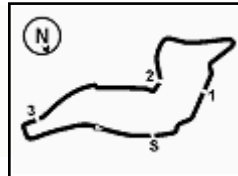
Umidità	79%	Aria	25°C
Condizioni	WET	Pista	27°C

Stewards : Paolo Longoni Simone Leoni Raffaele Giammaria

08/09/2024 Inizio 12:29 Fine 13:05

Esposta alle:



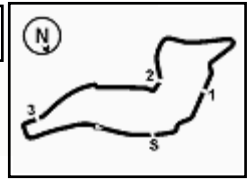


Imola Circuit 4.909 m

		Giro													
	1	2	3	4	5	6	7	8	9	10	11	12	13	14	
1	12	26	26	26	26	26	26	26	26	26	26	26	26	26	26
2	26	12	28	28	28	28	28	28	28	28	28	28	28	28	28
3	28	28	12	12	12	8	8	8	8	8	8	8	8	8	8
4	8	8	8	8	8	3	3	3	3	3	3	3	3	11	11
5	3	3	3	3	3	38	38	38	12	17	12	12	38	38	
6	38	38	38	38	38	12	17	17	17	12	38	38	7	7	
7	7	7	7	7	7	7	12	12	38	38	11	11	12	12	
8	11	11	11	11	11	17	11	11	11	11	7	7	25	25	
9	21	21	17	17	17	11	21	21	7	7	44	44	32	32	
10	40	17	21	21	21	21	7	7	21	21	21	21	3	3	
11	32	32	32	32	32	10	10	10	10	25	25	25	15	15	
12	17	40	10	10	10	25	25	25	25	44	32	32	21	21	
13	10	10	25	25	25	32	32	32	13	10	13	13	19	19	
14	46	46	13	13	13	13	13	13	32	32	10	10	56	56	
15	25	25	46	46	46	18	18	18	18	13	18	18	46	46	
16	13	13	56	56	56	46	46	46	46	18	15	15	24	24	
17	14	56	18	18	18	56	56	56	44	15	46	46	50	50	
18	56	18	14	14	14	14	23	23	15	46	23	23	52	52	
19	18	14	24	24	24	23	15	15	56	23	19	19	51	51	
20	24	24	23	23	23	15	14	14	23	56	56	56	99	99	
21	19	23	19	19	19	19	44	44	19	19	24	24	67	67	
22	23	19	15	15	15	24	19	19	24	24	67	67	55	55	
23	99	15	99	99	99	44	24	24	67	67	99	99	14	14	
24	52	99	52	52	52	99	99	99	99	99	50	50			
25	15	52	55	55	55	50	50	50	50	50	52	52			
26	55	55	50	50	50	67	67	67	52	52	51	51			
27	50	50	44	44	44	55	52	52	51	51	14	55			
28	44	44	67	67	67	52	51	51	14	40	55	14			
29	51	51	51	51	51	51	40	40	40	14					
30	67	67	40	40	40	40	55	55	55	55					

Final Result			
1	26	KLEIN M.	Giri 14
2	28	BRASCHI F.	1.406
3	8	MASTERS K.	4.379
4	11	GRAY O.	5.360
5	38	IAQUINTA S.	5.724
6	7	HALL B.	6.646
7	12	ZENDELI L.	9.310
8	25	GREGOR D.	10.426
9	32	QUARESMINI G.	11.140
10	3	CERQUI A.	11.555
11	15	FESTANTE A.	21.557
12	21	BERTONELLI D.	23.261
13	19	IMPERATO A.	33.715
14	56	BRUSA C.	34.176
15	24	FANT F.	36.234
16	50	FENICI F.	36.730
17	52	DE AMICIS A.	37.081
18	46	PUJATTI N. (P)	39.744
19	51	GNEMMI P.	42.226
20	99	CHIRIGUT H.	57.347
21	67	DE GIACOMI A.	1'37.800
22	55	INTRONA I.	1 Giro
23	14	GIACON S.	1 Giro
24	44	OLIVIERI F.	2 Giri
25	13	PALUDO M.	2 Giri
26	10	ARMANNI P.	2 Giri
27	18	PAPI C.	2 Giri
28	23	SEGRE M.	2 Giri
29	17	JONGEJAN S.	4 Giri
30	40	PAQUE B. (P)	4 Giri
NP	70	GIORGI G.	





CLASSIFICA

1	26 KLEIN Marvin	Porsche 911 GT3 CUP 992	Giri 14
2	28 BRASCHI Francesco	Porsche 911 GT3 CUP 992	1.406
3	8 MASTERS Keagan	Porsche 911 GT3 CUP 992	4.379
4	11 GRAY Oliver	Porsche 911 GT3 CUP 992	5.360
5	38 IAQUINTA Simone	Porsche 911 GT3 CUP 992	5.724
6	7 HALL Bayley	Porsche 911 GT3 CUP 992	6.646
7	12 ZENDELI Lirim	Porsche 911 GT3 CUP 992	9.310
8	25 GREGOR Daniel	Porsche 911 GT3 CUP 992	10.426
9	32 QUARESMINI Gianmarco	Porsche 911 GT3 CUP 992	11.140
10	3 CERQUI Alberto	Porsche 911 GT3 CUP 992	11.555
11	15 FESTANTE Aldo	Porsche 911 GT3 CUP 992	21.557
12	21 BERTONELLI Diego	Porsche 911 GT3 CUP 992	23.261
13	19 IMPERATO Anthony	Porsche 911 GT3 CUP 992	33.715
14	56 BRUSA Cesare	Porsche 911 GT3 CUP 992	34.176
15	24 FANT Filippo	Porsche 911 GT3 CUP 992	36.234
16	50 FENICI Francesco Maria	Porsche 911 GT3 CUP 992	36.730
17	52 DE AMICIS Alberto	Porsche 911 GT3 CUP 992	37.081
18	46 PUJATTI Nicholas	Porsche 911 GT3 CUP 992	39.744
19	51 GNEMMI Paolo	Porsche 911 GT3 CUP 992	42.226
20	99 CHIRIGUT Horia-Traian	Porsche 911 GT3 CUP 992	57.347
21	67 DE GIACOMI Alex	Porsche 911 GT3 CUP 992	1'37.800
22	55 INTRONA Ilarione	Porsche 911 GT3 CUP 992	1 Giro
23	14 GIACON Steven	Porsche 911 GT3 CUP 992	1 Giro
24	44 OLIVIERI Flavio	Porsche 911 GT3 CUP 992	2 Giri
25	13 PALUDO Miguel	Porsche 911 GT3 CUP 992	2 Giri
26	10 ARMANNI Pietro	Porsche 911 GT3 CUP 992	2 Giri
27	18 PAPI Cosimo	Porsche 911 GT3 CUP 992	2 Giri
28	23 SEGRE Matteo	Porsche 911 GT3 CUP 992	2 Giri
29	17 JONGEJAN Sam	Porsche 911 GT3 CUP 992	4 Giri
30	40 PAQUE Benjamin	Porsche 911 GT3 CUP 992	4 Giri
NP	70 GIORGI Gianluca	Porsche 911 GT3 CUP 992	

SPEED

1	44 OLIVIERI Flavio	Porsche 911 GT3 CUP 992	257,8
2	38 IAQUINTA Simone	Porsche 911 GT3 CUP 992	252,9
3	26 KLEIN Marvin	Porsche 911 GT3 CUP 992	251,2
4	8 MASTERS Keagan	Porsche 911 GT3 CUP 992	250,6
5	12 ZENDELI Lirim	Porsche 911 GT3 CUP 992	248,8
6	3 CERQUI Alberto	Porsche 911 GT3 CUP 992	246,0
7	17 JONGEJAN Sam	Porsche 911 GT3 CUP 992	244,9
8	23 SEGRE Matteo	Porsche 911 GT3 CUP 992	244,9
9	14 GIACON Steven	Porsche 911 GT3 CUP 992	243,2
10	11 GRAY Oliver	Porsche 911 GT3 CUP 992	240,5
11	19 IMPERATO Anthony	Porsche 911 GT3 CUP 992	240,5
12	28 BRASCHI Francesco	Porsche 911 GT3 CUP 992	240,5
13	13 PALUDO Miguel	Porsche 911 GT3 CUP 992	240,0
14	46 PUJATTI Nicholas	Porsche 911 GT3 CUP 992	239,5
15	15 FESTANTE Aldo	Porsche 911 GT3 CUP 992	238,9
16	7 HALL Bayley	Porsche 911 GT3 CUP 992	238,9
17	67 DE GIACOMI Alex	Porsche 911 GT3 CUP 992	238,4
18	32 QUARESMINI Gianmarco	Porsche 911 GT3 CUP 992	237,4
19	56 BRUSA Cesare	Porsche 911 GT3 CUP 992	237,4
20	21 BERTONELLI Diego	Porsche 911 GT3 CUP 992	235,8
21	25 GREGOR Daniel	Porsche 911 GT3 CUP 992	231,8
22	10 ARMANNI Pietro	Porsche 911 GT3 CUP 992	229,8
23	18 PAPI Cosimo	Porsche 911 GT3 CUP 992	227,8
24	24 FANT Filippo	Porsche 911 GT3 CUP 992	227,8
25	50 FENICI Francesco Maria	Porsche 911 GT3 CUP 992	227,4
26	99 CHIRIGUT Horia-Traian	Porsche 911 GT3 CUP 992	225,9
27	55 INTRONA Ilarione	Porsche 911 GT3 CUP 992	225,0
28	40 PAQUE Benjamin	Porsche 911 GT3 CUP 992	221,8
29	52 DE AMICIS Alberto	Porsche 911 GT3 CUP 992	219,5
30	51 GNEMMI Paolo	Porsche 911 GT3 CUP 992	212,6

SEG. 1

1	44 OLIVIERI Flavio	23.106
2	28 BRASCHI Francesco	23.404
3	26 KLEIN Marvin	23.479
4	11 GRAY Oliver	23.486
5	38 IAQUINTA Simone	23.530
6	8 MASTERS Keagan	23.626
7	17 JONGEJAN Sam	23.631
8	12 ZENDELI Lirim	23.642
9	3 CERQUI Alberto	23.643
10	40 PAQUE Benjamin	23.647
11	7 HALL Bayley	23.691
12	67 DE GIACOMI Alex	23.703
13	15 FESTANTE Aldo	23.788
14	10 ARMANNI Pietro	23.995
15	21 BERTONELLI Diego	23.997
16	19 IMPERATO Anthony	24.007
17	13 PALUDO Miguel	24.010
18	18 PAPI Cosimo	24.010
19	25 GREGOR Daniel	24.037
20	32 QUARESMINI Gianmarco	24.074
21	46 PUJATTI Nicholas	24.138
22	23 SEGRE Matteo	24.231
23	24 FANT Filippo	24.320
24	56 BRUSA Cesare	24.471
25	50 FENICI Francesco Maria	24.642
26	99 CHIRIGUT Horia-Traian	24.970
27	14 GIACON Steven	24.995
28	52 DE AMICIS Alberto	25.052
29	51 GNEMMI Paolo	25.235
30	55 INTRONA Ilarione	25.362

SEG. 2

1	40 PAQUE Benjamin	37.104
2	44 OLIVIERI Flavio	37.586
3	3 CERQUI Alberto	37.855
4	28 BRASCHI Francesco	37.870
5	26 KLEIN Marvin	38.037
6	8 MASTERS Keagan	38.132
7	67 DE GIACOMI Alex	38.154
8	17 JONGEJAN Sam	38.224
9	38 IAQUINTA Simone	38.263
10	7 HALL Bayley	38.281
11	15 FESTANTE Aldo	38.402
12	11 GRAY Oliver	38.408
13	23 SEGRE Matteo	38.468
14	10 ARMANNI Pietro	38.479
15	56 BRUSA Cesare	38.496
16	25 GREGOR Daniel	38.506
17	12 ZENDELI Lirim	38.569
18	32 QUARESMINI Gianmarco	38.578
19	18 PAPI Cosimo	38.587
20	13 PALUDO Miguel	38.612
21	46 PUJATTI Nicholas	38.655
22	19 IMPERATO Anthony	38.750
23	24 FANT Filippo	38.753
24	21 BERTONELLI Diego	38.801
25	99 CHIRIGUT Horia-Traian	39.309
26	14 GIACON Steven	39.367
27	50 FENICI Francesco Maria	39.433
28	52 DE AMICIS Alberto	39.539
29	51 GNEMMI Paolo	39.943
30	55 INTRONA Ilarione	39.954

SEG. 3

1	28 BRASCHI Francesco	32.429
2	12 ZENDELI Lirim	32.492
3	46 PUJATTI Nicholas	32.611
4	44 OLIVIERI Flavio	32.665
5	26 KLEIN Marvin	32.692
6	3 CERQUI Alberto	32.708
7	8 MASTERS Keagan	32.742
8	32 QUARESMINI Gianmarco	32.753
9	13 PALUDO Miguel	32.868
10	7 HALL Bayley	33.064
11	40 PAQUE Benjamin	33.080
12	10 ARMANNI Pietro	33.136
13	25 GREGOR Daniel	33.160
14	17 JONGEJAN Sam	33.175
15	11 GRAY Oliver	33.192
16	18 PAPI Cosimo	33.209
17	38 IAQUINTA Simone	33.258
18	24 FANT Filippo	33.302
19	15 FESTANTE Aldo	33.343
20	21 BERTONELLI Diego	33.366
21	19 IMPERATO Anthony	33.540
22	67 DE GIACOMI Alex	33.868
23	56 BRUSA Cesare	34.086
24	52 DE AMICIS Alberto	34.154
25	99 CHIRIGUT Horia-Traian	34.304
26	50 FENICI Francesco Maria	34.318
27	51 GNEMMI Paolo	34.359
28	23 SEGRE Matteo	34.366
29	55 INTRONA Ilarione	34.376
30	14 GIACON Steven	34.793

SEG. 4

1	44 OLIVIERI Flavio	19.343
2	40 PAQUE Benjamin	19.540
3	67 DE GIACOMI Alex	19.868
4	17 JONGEJAN Sam	19.998
5	28 BRASCHI Francesco	20.059
6	26 KLEIN Marvin	20.083
7	12 ZENDELI Lirim	20.174
8	11 GRAY Oliver	20.180
9	8 MASTERS Keagan	20.192
10	38 IAQUINTA Simone	20.194
11	21 BERTONELLI Diego	20.221
12	7 HALL Bayley	20.222
13	15 FESTANTE Aldo	20.228
14	18 PAPI Cosimo	20.275
15	24 FANT Filippo	20.276
16	50 FENICI Francesco Maria	20.321
17	10 ARMANNI Pietro	20.332
18	46 PUJATTI Nicholas	20.348
19	19 IMPERATO Anthony	20.354
20	3 CERQUI Alberto	20.417
21	25 GREGOR Daniel	20.438
22	52 DE AMICIS Alberto	20.441
23	56 BRUSA Cesare	20.471
24	23 SEGRE Matteo	20.509
25	51 GNEMMI Paolo	20.518
26	55 INTRONA Ilarione	20.533
27	32 QUARESMINI Gianmarco	20.580
28	13 PALUDO Miguel	20.584
29	14 GIACON Steven	20.704
30	99 CHIRIGUT Horia-Traian	20.759

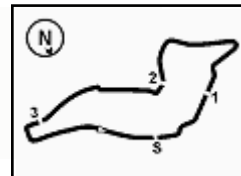


ACI Racing Weekend Imola, 7-8 Settembre 2024

Porsche Carrera Cup Italia - Analisi Tempi Gara 2

Start at 12:29'35.835

6.5



Imola Circuit 4.909 m

1 / 4

3 A. CERQUI (1'54.902)							
Giro	Seg.1	Seg.2	Seg.3	Seg.4	T. Giro	km/h	Local Time
1		40.316	35.206	21.152	2'05.138	186,2	12:31'40.973
2	24.856	39.336	34.268	20.890	1'59.350	226,9	12:33'40.323
3	24.585	39.099	34.295	24.106	2'02.085	233,3	12:35'42.408
4	36.892	54.191	50.537	28.249	2'49.869	120,4	12:38'32.277
5	40.775	58.765	1'13.112	26.892	3'19.544	119,7	12:41'51.821
6	24.327	38.753	33.475	20.644	1'57.199	231,8	12:43'49.020
7	23.926	38.554	39.980	24.463	2'06.923	233,8	12:45'55.943
8	37.591	1'00.754	1'05.068	20.417	3'03.830	138,8	12:48'59.773
9	23.874	37.855	32.708	20.465	1'54.902	229,8	12:50'54.675
10	23.643	38.592	33.313	20.441	1'55.989	246,0	12:52'50.664
11	24.345	42.889	46.339	27.828	2'21.401	223,6	12:55'12.065
12	47.401	1'01.093	1'20.162	24.055	3'32.711	101,6	12:58'44.776
13	25.400	40.133	39.139	20.788	2'05.460	236,8	13:00'50.236
14	28.111	1'07.400	59.467	37.093	3'12.071	242,7	13:04'02.307

Tempo di gara 34'26.472

7 B. HALL (1'55.334)							
Giro	Seg.1	Seg.2	Seg.3	Seg.4	T. Giro	km/h	Local Time
1		40.296	35.325	21.268	2'06.212	188,8	12:31'42.047
2	24.785	39.314	34.686	21.052	1'59.837	230,8	12:33'41.884
3	24.491	39.244	33.961	24.307	2'02.003	230,3	12:35'43.887
4	37.405	53.357	50.843	28.625	2'50.230	99,0	12:38'34.117
5	40.214	58.487	1'13.126	26.392	3'18.219	125,0	12:41'52.336
6	24.288	39.118	33.478	20.386	1'57.270	229,3	12:43'49.606
7	24.811	40.106	41.138	24.726	2'10.781	220,9	12:46'00.387
8	37.217	1'00.261	1'03.559	20.412	3'01.449	138,8	12:49'01.836
9	24.055	38.283	33.237	20.222	1'55.797	227,8	12:50'57.633
10	23.691	38.281	33.064	20.298	1'55.334	238,9	12:52'52.967
11	25.297	41.986	46.560	27.761	2'21.604	231,8	12:55'14.571
12	47.472	1'00.723	1'20.168	22.823	3'31.186	109,9	12:58'45.757
13	25.323	40.319	34.641	20.611	2'00.894	219,5	13:00'46.651
14	25.352	1'07.636	1'00.191	37.568	3'10.747	225,5	13:03'57.398

Tempo di gara 34'21.563

8 K. MASTERS (1'54.876)							
Giro	Seg.1	Seg.2	Seg.3	Seg.4	T. Giro	km/h	Local Time
1		40.590	35.086	20.937	2'04.660	180,0	12:31'40.495
2	24.989	39.505	33.961	20.930	1'59.385	227,4	12:33'39.880
3	24.697	39.194	33.986	24.278	2'02.155	242,2	12:35'42.035
4	36.924	54.045	50.411	28.262	2'49.642	114,2	12:38'31.677
5	40.912	58.773	1'13.146	26.883	3'19.714	131,5	12:41'51.391
6	24.316	38.768	33.534	20.551	1'57.169	232,3	12:43'48.560
7	23.821	38.342	40.306	24.459	2'06.928	240,0	12:45'55.488
8	37.565	1'00.788	1'05.207	20.192	3'03.752	149,4	12:48'59.240
9	23.626	38.132	32.742	20.376	1'54.876	240,0	12:50'54.116
10	23.679	38.552	33.577	20.565	1'56.373	250,6	12:52'50.489
11	24.238	42.804	46.226	27.899	2'21.167	238,9	12:55'11.656
12	47.351	1'01.171	1'20.135	24.180	3'32.837	105,4	12:58'44.493
13	25.397	40.170	34.140	20.818	2'00.525	241,6	13:00'45.018
14	25.019	1'07.344	1'00.028	37.722	3'10.113	243,2	13:03'55.131

Tempo di gara 34'19.296

10 P. ARMANNI (1'56.007)							
Giro	Seg.1	Seg.2	Seg.3	Seg.4	T. Giro	km/h	Local Time
1		40.390	35.398	21.033	2'07.997	194,2	12:31'43.832
2	25.432	39.998	34.885	20.986	2'01.301	204,9	12:33'45.133
3	25.010	39.368	34.399	23.198	2'01.975	209,7	12:35'47.108
4	38.274	52.029	52.207	28.916	2'51.426	97,2	12:38'38.534
5	38.942	58.459	1'12.658	25.873	3'15.932	126,8	12:41'54.466
6	24.177	38.579	33.856	20.332	1'56.944	224,1	12:43'51.410
7	24.379	39.405	41.296	24.446	2'09.526	222,2	12:46'00.936
8	37.216	1'00.394	1'03.465	20.539	3'01.614	134,5	12:49'02.550
9	24.020	38.479	33.136	20.372	1'56.007	225,9	12:50'58.557
10	23.995	38.872	34.294	20.854	1'58.015	225,9	12:52'56.572

08/09/2024

P = Box In/Out - C = Tempo Invaldato

11 O. GRAY (1'55.439)										
Giro	Seg.1	Seg.2	Seg.3	Seg.4	T. Giro	km/h	Local Time			
11	26.914				41.569	46.507	27.065	2'22.055	229,8	12:55'18.627
12	47.087				1'00.211	1'20.929	21.639	3'29.866	120,1	12:58'48.493

Tempo di gara 29'12.658

12 L. ZENDELI (1'54.877)											
Giro	Seg.1	Seg.2	Seg.3	Seg.4	T. Giro	km/h	Local Time				
12					47.914	1'00.805	1'20.187	23.290	3'32.196	102,7	12:58'45.677
13	24.851				40.276	34.026	20.750	1'59.903	233,8	13:00'45.580	
14	25.140				1'07.697	1'00.091	37.604	3'10.532	235,8	13:03'56.112	

Tempo di gara 34'20.277

13 M. PALUDO (1'56.269)											
Giro	Seg.1	Seg.2	Seg.3	Seg.4	T. Giro	km/h	Local Time				
13					25.373	40.187	36.291	2'07.882	202.639	239,5	13:00'47.570
14	27.404				1'08.048	59.489	37.551	3'12.492	244,9	13:04'00.062	

Tempo di gara 34'24.227

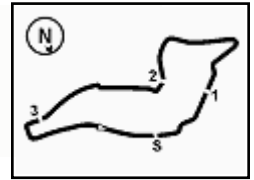
14 S. GIACON (2'00.033)											
Giro	Seg.1	Seg.2	Seg.3	Seg.4	T. Giro	km/h	Local Time				
14					47.001	1'00.226	1'20.687	21.765	3'29.679	124,4	12:58'48.025

Tempo di gara 29'12.190



ACI Racing Weekend Imola, 7-8 Settembre 2024
Porsche Carrera Cup Italia - Analisi Tempi Gara 2

6.5



Imola Circuit 4.909 m

Start at 12:29'35.835

2 / 4

9	27.105	52.273	35.433	1'37.967	3'32.778P	214,3	12:52'39.883	11	25.873	41.687	46.193	25.675	2'19.428	240,5	12:55'22.344
10	58.050	47.694	40.658	26.135	2'52.537P	97,9	12:55'32.420	12	48.282	58.870	1'19.965	21.149	3'28.266	118,6	12:58'50.610
11	47.051	57.335	1'17.255	21.309	3'22.950	97,8	12:58'55.370	13	25.380	40.560	37.494	20.694	2'04.128	210,9	13:00'54.738
12	25.766	43.511	43.471	21.383	2'14.131	210,5	13:01'09.501	14	35.847	1'11.192	1'03.464	39.226	3'29.729	228,3	13:04'24.467
13	50.660	1'07.823	1'00.753	37.915	3'37.151	80,4	13:04'46.652								

Tempo di gara 34'48.632

Tempo di gara 35'10.817

15 A. FESTANTE (1'55.815)							
Giro	Seg.1	Seg.2	Seg.3	Seg.4	T. Giro	km/h	Local Time
1		40.594	42.896	21.182	2'14.936	190,1	12:31'50.771
2	25.468	40.676	34.852	20.816	2'01.812	213,4	12:33'52.583
3	24.940	40.247	35.858	26.010	2'07.055	213,0	12:35'59.638
4	35.793	51.893	53.851	29.109	2'50.646	116,8	12:38'50.284
5	38.523	54.348	1'12.454	22.505	3'07.830	130,3	12:41'58.114
6	25.210	39.640	34.270	20.606	1'59.726	213,0	12:43'57.840
7	23.959	40.133	41.037	24.474	2'09.603	237,4	12:46'07.443
8	36.166	59.948	1'02.059	20.581	2'58.754	139,5	12:49'06.197
9	24.794	38.463	33.343	20.452	1'57.052	217,3	12:51'03.249
10	23.788	38.402	33.397	20.228	1'55.815	238,9	12:52'59.064
11	26.203	41.428	46.342	26.852	2'20.825	231,3	12:55'19.889
12	47.546	59.762	1'20.720	21.291	3'29.319	112,9	12:58'49.208
13	25.356	40.234	36.910	20.996	2'03.496	220,0	13:00'52.704
14	31.548	1'10.337	1'00.169	37.551	3'19.605	216,9	13:04'12.309

Tempo di gara 34'36.474

17 S. JONGEJAN (1'55.991)							
Giro	Seg.1	Seg.2	Seg.3	Seg.4	T. Giro	km/h	Local Time
1		40.611	35.186	21.395	2'07.666	196,4	12:31'43.501
2	25.039	39.466	33.996	21.019	1'59.520	225,5	12:33'43.021
3	24.512	39.119	33.840	24.681	2'02.152	233,8	12:35'45.173
4	37.992	52.701	51.696	28.438	2'50.827	97,8	12:38'36.000
5	39.756	58.437	1'12.776	26.059	3'17.028	125,3	12:41'53.028
6	24.071	38.876	33.508	20.266	1'56.721	229,3	12:43'49.749
7	24.421	39.073	39.231	24.751	2'07.476	226,4	12:45'57.225
8	37.401	1'00.580	1'04.816	20.095	3'02.892	136,9	12:49'00.117
9	24.322	38.234	33.639	19.998	1'56.193	228,8	12:50'56.310
10	23.631	38.224	33.175	20.961	1'55.991	244,9	12:52'52.301

Tempo di gara 23'16.466

18 C. PAPI (1'56.546)							
Giro	Seg.1	Seg.2	Seg.3	Seg.4	T. Giro	km/h	Local Time
1		41.426	35.465	21.212	2'11.300	186,9	12:31'47.135
2	25.976	39.805	35.478	21.585	2'02.844	201,1	12:33'49.979
3	25.017	40.055	34.973	24.957	2'05.002	218,6	12:35'54.981
4	35.235	50.233	53.980	28.203	2'47.651	95,0	12:38'42.632
5	38.631	57.411	1'12.871	24.750	3'13.663	129,2	12:41'56.295
6	24.693	39.330	34.127	20.309	1'58.459	217,7	12:43'54.754
7	24.266	39.665	40.542	23.767	2'08.240	221,8	12:46'02.994
8	37.246	1'00.690	1'02.725	20.275	3'00.936	124,0	12:49'03.930
9	24.257	38.587	33.209	20.493	1'56.546	218,2	12:51'00.476
10	24.010	39.278	33.644	20.289	1'57.221	223,6	12:52'57.697
11	26.022	41.992	46.426	26.909	2'21.349	227,8	12:55'19.046
12	47.366	1'00.237	1'20.929	21.107	3'29.639	123,1	12:58'48.685

Tempo di gara 29'12.850

19 A. IMPERATO (1'57.381)							
Giro	Seg.1	Seg.2	Seg.3	Seg.4	T. Giro	km/h	Local Time
1		41.878	35.464	21.734	2'12.914	193,9	12:31'48.749
2	25.862	40.235	35.808	21.317	2'03.222	204,9	12:33'51.971
3	25.242	40.415	35.350	25.918	2'06.925	208,1	12:35'58.896
4	36.030	51.875	53.563	29.082	2'50.550	109,5	12:38'49.446
5	38.686	54.299	1'12.809	22.524	3'08.318	133,8	12:41'57.764
6	25.448	40.054	34.326	20.555	2'00.383	217,7	12:43'58.147
7	24.007	41.624	41.240	23.911	2'10.782	228,8	12:46'08.929
8	36.638	59.733	1'02.231	20.368	2'58.970	139,0	12:49'07.899
9	24.992	38.750	33.540	20.354	1'57.636	223,1	12:51'05.535
10	24.086	38.996	33.935	20.364	1'57.381	229,3	12:53'02.916

08/09/2024

P = Box In/Out - C = Tempo Invalidato

21 D. BERTONELLI (1'56.507)

Giro	Seg.1	Seg.2	Seg.3	Seg.4	T. Giro	km/h	Local Time
1		40.742	35.380	21.422	2'06.835	191,2	12:31'42.670
2	25.123	39.394	34.431	21.074	2'00.022	222,2	12:33'42.692
3	24.580	39.661	34.147	24.958	2'03.346	227,8	12:35'46.038
4	38.007	52.449	51.721	28.589	2'50.766	97,5	12:38'36.804
5	39.686	58.438	1'12.657	26.000	3'16.781	122,4	12:41'53.585
6	24.051	38.898	33.923	20.412	1'57.284	235,8	12:43'50.869
7	24.062	39.256	40.561	25.108	2'08.987	230,8	12:45'59.856
8	37.307	59.749	1'04.266	20.368	3'01.690	149,0	12:49'01.546
9	23.997	38.923	33.366	20.221	1'56.507	231,8	12:50'58.053
10	24.095	38.801	33.658	20.291	1'56.845	231,8	12:52'54.898
11	25.037	41.735	47.455	27.716	2'21.943	230,8	12:55'16.841
12	46.716	1'00.429	1'20.592	22.422	3'30.159	120,5	12:58'47.000
13	25.237	40.097	41.303	20.905	2'07.542	224,1	13:00'54.542
14	33.105	1'07.680	1'01.196	37.490	3'19.471	235,3	13:04'14.013

Tempo di gara 34'38.178

23 M. SEGRE (1'58.321)

Giro	Seg.1	Seg.2	Seg.3	Seg.4	T. Giro	km/h	Local Time
1		42.071	35.703	21.279	2'13.127	185,6	12:31'48.962
2	26.016	40.347	35.019	21.220	2'02.602	202,2	12:33'51.564
3	25.248	40.561	35.108	25.377	2'06.294	209,3	12:35'57.858
4	36.193	52.098	53.109	29.505	2'50.905	113,9	12:38'48.763
5	38.546	54.403	1'12.325	23.469	3'08.743	137,4	12:41'57.506
6	25.131	39.177	34.383	20.711	1'59.402	221,8	12:43'56.908
7	24.618	39.911	40.806	24.364	2'09.699	224,1	12:46'06.607
8	36.322	1'00.146	1'02.187	20.596	2'59.251	144,8	12:49'05.858
9	24.978	38.468	34.366	20.509	1'58.321	216,0	12:51'04.179
10	24.231	39.018	34.438	20.739	1'58.426	221,3	12:53'02.605
11	25.217	40.632	46.222	26.800	2'18.871	244,9	12:55'21.476
12	48.023	59.323	1'19.894	21.352	3'28.592	107,0	12:58'50.068

Tempo di gara 29'14.233

24 F. FANT (1'57.306)

Giro	Seg.1	Seg.2	Seg.3	Seg.4	T. Giro	km/h	Local Time
1		41.741	35.608	21.753	2'12.731	177,3	12:31'48.566
2	25.552	39.635	35.111	21.507	2'01.805	207,7	12:33'50.371
3	25.410	39.986	35.265	26.078	2'06.739	208,5	12:35'57.110
4	36.369	51.868	53.255	29.448	2'50.940	117,5	12:38'48.050
5	38.389	54.455	1'12.617	23.836	3'09.297	139,5	12:41'57.347
6	25.729	39.693	34.171	21.569	2'01.162	216,0	12:43'58.509
7	24.320	41.855	41.872	24.571	2'12.618	216,9	12:46'11.127
8	35.622	59.342	1'01.885	20.882	2'57.731	140,4	12:49'08.858
9	24.988	39.140	33.302	20.276	1'57.706	210,1	12:51'06.564
10	24.323	38.753	33.799	20.431	1'57.306	213,0	12:53'03.870
11	25.859	43.005	45.691	26.619	2'21.174	227,8	12:55'25.044
12	47.634	58.489	1'19.506	21.133	3'26.762	118,9	12:58'51.806
13	25.707	40.453	37.652	21.401	2'05.213	210,5	13:00'57.019
14	36.577	1'09.976	1'03.955	39.459	3'29.967	225,5	13:04'26.986

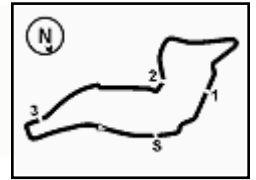
Tempo di gara 34'51.151

25 D. GREGOR (1'56.295)

Giro	Seg.1	Seg.2	Seg.3	Seg.4	T. Giro	km/h	Local Time
1		41.355	34.886	21.372	2'09.628	194,9	12:31'45.463
2	25.490	39.479	34.605	21.214	2'00.788	218,2	12:33'46.251
3	25.087	40.031	33.992	22.850	2'01.960	223,6	12:35'48.211
4	37.606	51.988	52.290	28.894	2'50.778	95,0	12:38'38.989
5	39.225	58.130	1'12.629	25.854	3'15.838	128,0	12:41'54.827
6	24.173	38.806	34.091	20.512	1'57.582	219,5	12:43'52.409
7	24.372	38.797	41.424	24.253	2'08.846	227,4	12:46'01.255

ACI Racing Weekend Imola, 7-8 Settembre 2024

Porsche Carrera Cup Italia - Analisi Tempi Gara 2



Imola Circuit 4.909 m

Start at 12:29'35.835

3 / 4

8	37.349	1'00.465	1'03.235	20.565	3'01.614	133,0	12:49'02.869	3	24.794	39.363	33.824	24.004	2'01.985	243,2	12:35'42.934
9	24.037	38.506	33.160	20.592	1'56.295	216,4	12:50'59.164	4	36.901	54.112	50.589	28.253	2'49.855	111,9	12:38'32.789
10	24.111	38.611	33.446	20.438	1'56.606	218,6	12:52'55.770	5	40.840	58.762	1'13.007	26.793	3'19.402	125,1	12:41'52.191
11	25.063	41.234	47.557	27.848	2'21.702	231,8	12:55'17.472	6	24.257	38.915	33.362	20.418	1'56.952	235,8	12:43'49.143
12	46.581	1'00.503	1'20.525	22.241	3'29.850	126,5	12:58'47.322	7	23.900	39.404	39.496	24.660	2'07.460	229,8	12:45'56.603
13	25.561	39.985	35.158	20.707	2'01.411	221,8	13:00'48.733	8	37.524	1'00.621	1'04.958	20.195	3'03.298	137,6	12:48'59.901
14	28.634	1'07.082	59.292	37.437	3'12.445	220,4	13:04'01.178	9	24.231	39.056	33.482	20.194	1'56.963	238,9	12:50'56.864

Tempo di gara 34'25.343

26 M. KLEIN (1'54.447)

Giro	Seg.1	Seg.2	Seg.3	Seg.4	T. Giro	km/h	Local Time
1		40.070	34.151	20.829	2'02.836	182,7	12:31'38.671
2	24.685	39.525	33.840	21.138	1'59.188	228,3	12:33'37.859
3	24.505	39.232	33.998	24.204	2'01.939	244,3	12:35'39.798
4	36.845	54.784	50.103	28.515	2'50.247	123,3	12:38'30.045
5	41.154	58.183	1'13.646	27.509	3'20.492	135,3	12:41'50.537
6	24.221	38.698	33.412	20.218	1'56.549	237,9	12:43'47.086
7	23.698	38.645	40.488	24.648	2'07.479	244,3	12:45'54.565
8	37.295	1'00.969	1'05.417	20.083	3'03.764	153,4	12:48'58.329
9	23.479	38.037	32.692	20.239	1'54.447	247,7	12:50'52.776
10	23.571	39.012	34.159	20.423	1'57.165	247,1	12:52'49.941
11	24.093	42.489	46.054	28.117	2'20.753	251,2	12:55'10.694
12	47.306	1'01.146	1'20.111	24.209	3'32.772	98,2	12:58'43.466
13	24.987	39.366	33.996	21.121	1'59.470	242,2	13:00'42.936
14	24.922	1'05.690	59.644	37.560	3'07.816	243,8	13:03'50.752

Tempo di gara 34'14.917

28 F. BRASCHI (1'54.409)

Giro	Seg.1	Seg.2	Seg.3	Seg.4	T. Giro	km/h	Local Time
1		40.050	34.570	20.930	2'04.000	181,2	12:31'39.835
2	25.049	39.300	33.814	20.876	1'59.039	223,1	12:33'38.874
3	24.670	39.352	33.841	23.778	2'01.641	230,3	12:35'40.515
4	37.093	54.273	50.347	28.305	2'50.018	108,3	12:38'30.533
5	40.957	58.570	1'13.293	27.340	3'20.160	129,0	12:41'50.693
6	24.251	38.813	33.959	20.419	1'57.442	236,8	12:43'48.135
7	24.017	37.870	40.290	24.662	2'06.839	231,8	12:45'54.974
8	37.589	1'00.874	1'05.255	20.059	3'03.777	146,1	12:48'58.751
9	23.404	38.341	32.429	20.235	1'54.409	240,5	12:50'53.160
10	23.869	38.532	34.075	20.492	1'56.968	240,5	12:52'50.128
11	24.353	42.519	46.130	27.911	2'20.913	240,0	12:55'11.041
12	47.379	1'01.208	1'20.056	24.453	3'33.096	100,8	12:58'44.137
13	25.051	39.167	33.924	21.012	1'59.154	232,3	13:00'43.291
14	25.100	1'05.847	1'00.228	37.692	3'08.867	231,3	13:03'52.158

Tempo di gara 34'16.323

32 G. QUARESMINI (1'56.804)

Giro	Seg.1	Seg.2	Seg.3	Seg.4	T. Giro	km/h	Local Time
1		40.200	34.839	21.107	2'07.488	196,4	12:31'43.323
2	25.231	39.856	33.665	21.114	1'59.866	220,0	12:33'43.189
3	24.855	39.225	34.049	25.185	2'03.314	220,9	12:35'46.503
4	38.083	52.328	51.934	28.644	2'50.989	105,1	12:38'37.492
5	39.578	58.361	1'12.646	25.790	3'16.375	119,9	12:41'53.867
6	24.285	38.578	35.274	20.580	1'58.717	224,5	12:43'52.584
7	24.391	39.294	41.424	24.056	2'09.165	229,8	12:46'01.749
8	37.331	1'00.543	1'03.116	20.592	3'01.582	135,8	12:49'03.331
9	24.175	38.625	32.753	21.251	1'56.804	229,8	12:51'00.135
10	24.074	38.851	33.571	20.927	1'57.423	227,4	12:52'57.558
11	25.802	40.079	47.029	27.194	2'20.104	236,3	12:55'17.662
12	47.103	1'00.290	1'20.542	21.850	3'29.785	118,9	12:58'47.447
13	25.622	40.033	35.580	20.740	2'01.975	225,0	13:00'49.422
14	28.562	1'07.190	59.499	37.219	3'12.470	237,4	13:04'01.892

Tempo di gara 34'26.057

38 S. IAQUINTA (1'55.565)

Giro	Seg.1	Seg.2	Seg.3	Seg.4	T. Giro	km/h	Local Time
1		40.353	35.386	21.238	2'05.638	181,8	12:31'41.473
2	24.641	39.350	34.429	21.056	1'59.476	231,8	12:33'40.949

10	23.530	38.263	33.258	20.514	1'55.565	252,9	12:52'52.429
11	25.065	41.474	46.263	27.679	2'20.481	231,8	12:55'12.910
12	47.579	1'00.987	1'20.194	23.968	3'32.728	108,5	12:58'45.638
13	25.274	40.337	34.101	21.163	2'00.875	229,3	13:00'46.513
14	24.939	1'07.453	1'00.088	37.483	3'09.963	237,9	13:03'56.476

Tempo di gara 34'20.641

40 B. PAQUE (1'54.351)

Giro	Seg.1	Seg.2	Seg.3	Seg.4	T. Giro	km/h	Local Time
1		40.748	35.515	21.347	2'07.339	183,4	12:31'43.174
2	25.483	40.457	34.536	21.109	2'01.585	221,8	12:33'44.759
3	24.864	39.473	4'10.365	1'40.049	6'54.751P	219,1	12:40'39.510
4	43.698	41.049	36.144	20.588	2'21.479P	143,4	12:43'00.989
5	24.908	38.721	33.080	20.006	1'56.715	197,8	12:44'57.704
6	25.774	37.838	33.440	19.540	1'56.592	187,5	12:46'54.296
7	23.647	37.104	57.162	20.351	2'18.264	210,9	12:49'12.560
8	24.806	38.945	33.871	20.621	1'58.243	207,7	12:51'10.803
9	23.972	37.272	33.444	19.663	1'54.351	216,9	12:53'05.154
10	25.181	43.168	45.794	26.434	2'20.577	212,2	12:55'25.731

Tempo di gara 25'49.896 + 10.000Pen

44 F. OLIVIERI (1'54.316)

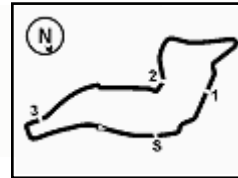
Giro	Seg.1	Seg.2	Seg.3	Seg.4	T. Giro	km/h	Local Time
1		44.934	38.551	22.176	2'19.334	191,2	12:31'55.169
2	26.489	41.103	35.364	21.541	2'04.497	197,4	12:33'59.666
3	24.957	39.641	36.220	23.896	2'04.714	207,3	12:36'04.380
4	34.156	51.834	53.824	30.296	2'50.110	129,2	12:38'54.490
5	37.848	53.781	1'13.057	22.165	3'06.851	140,1	12:42'01.341
6	25.702	38.767	33.968	20.004	1'58.441	220,8	12:43'59.782
7	23.106	40.580	40.932	23.998	2'08.616	229,8	12:46'08.398
8	36.580	59.632	1'02.197	20.370	2'58.779	128,7	12:49'07.177
9	23.994	38.314	32.665	19.343	1'54.316	225,0	12:51'01.493
10	23.629	37.586	32.754	20.425	1'54.394	250,6	12:52'55.887
11	23.970	40.744	46.816	27.755	2'19.285	257,8	12:55'15.172
12	47.386	1'00.709	1'20.392	23.109	3'31.596	110,5	12:58'46.768

Tempo di gara 29'10.933

46 N. PUJATTI (1'56.020)

Giro	Seg.1	Seg.2	Seg.3	Seg.4	T. Giro	km/h	Local Time
1		41.293	34.985	21.475	2'09.225	183,7	12:31'45.060
2	25.378	39.891	34.384	21.340	2'00.993	216,0	12:33'46.053
3	25.059	40.020	36.558	23.259	2'04.896	225,9	12:35'50.949
4	37.122	51.155	52.341	28.864	2'49.482	105,2	12:38'40.431
5	39.091	57.867	1'12.762	25.575	3'15.295	136,0	12:41'55.726
6	24.646	39.571	33.988	20.831	1'59.036	221,8	12:43'54.762
7	24.138	40.557	40.523	23.963	2'09.181	236,8	12:46'03.943
8	36.815	1'00.905	1'02.853	20.604	3'01.177	122,9	12:49'05.120
9	24.245	38.655	32.611	20.509	1'56.020	232,3	12:51'01.140
10	24.280	39.007	36.302	20.348	1'59.937	239,5	12:53'01.077

ACI Racing Weekend Imola, 7-8 Settembre 2024
Porsche Carrera Cup Italia - Analisi Tempi Gara 2



Imola Circuit 4.909 m

Start at 12:29'35.835

4 / 4

Table with 8 columns: Giro, Seg.1, Seg.2, Seg.3, Seg.4, T. Giro, km/h, Local Time. Rows 4-14 showing lap times for various drivers.

Tempo di gara 34'51.647

Table for driver 51 P. GNEMMI (2'00.444) with 8 columns: Giro, Seg.1, Seg.2, Seg.3, Seg.4, T. Giro, km/h, Local Time. Rows 1-14.

Tempo di gara 34'57.143

Table for driver 52 A. DE AMICIS (1'59.570) with 8 columns: Giro, Seg.1, Seg.2, Seg.3, Seg.4, T. Giro, km/h, Local Time. Rows 1-14.

Tempo di gara 34'51.998

Table for driver 55 I. INTRONA (2'00.933) with 8 columns: Giro, Seg.1, Seg.2, Seg.3, Seg.4, T. Giro, km/h, Local Time. Rows 1-14.

Tempo di gara 34'56.499

Table for driver 56 C. BRUSA (1'57.880) with 8 columns: Giro, Seg.1, Seg.2, Seg.3, Seg.4, T. Giro, km/h, Local Time. Rows 1-14.

Tempo di gara 34'49.093

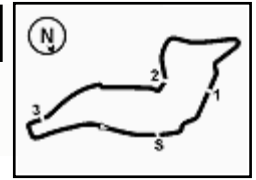
Table for driver 67 A. DE GIACOMI (1'56.348) with 8 columns: Giro, Seg.1, Seg.2, Seg.3, Seg.4, T. Giro, km/h, Local Time. Rows 1-14.

Tempo di gara 35'52.717

Table for driver 99 H. CHIRIGUT (1'59.778) with 8 columns: Giro, Seg.1, Seg.2, Seg.3, Seg.4, T. Giro, km/h, Local Time. Rows 1-14.

Tempo di gara 35'12.264





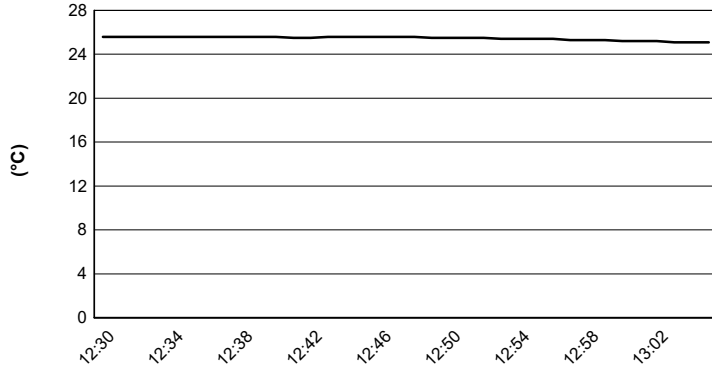
Imola Circuit 4.909 m

ACI Racing Weekend Imola, 7-8 Settembre 2024

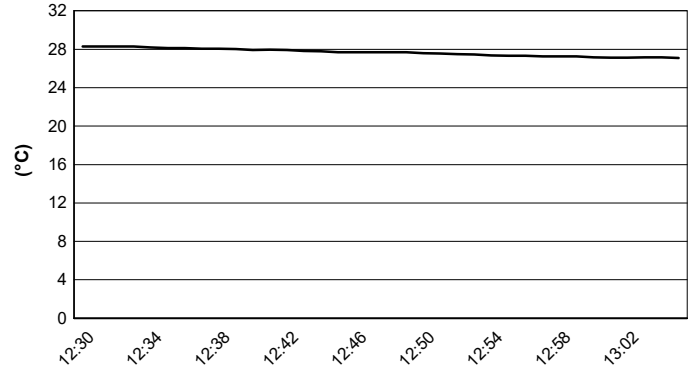
Porsche Carrera Cup Italia - Meteo Gara 2

Session started 12:30 - Session ended 13:05

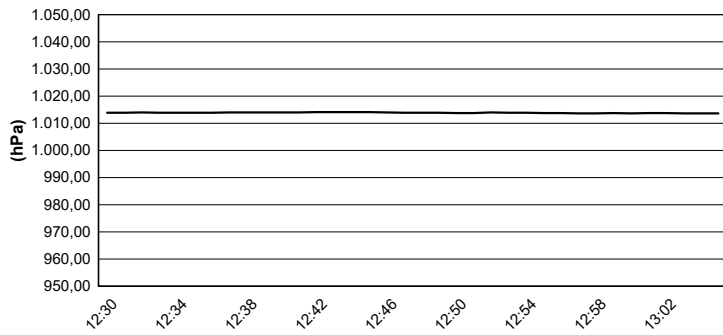
Air Temperature



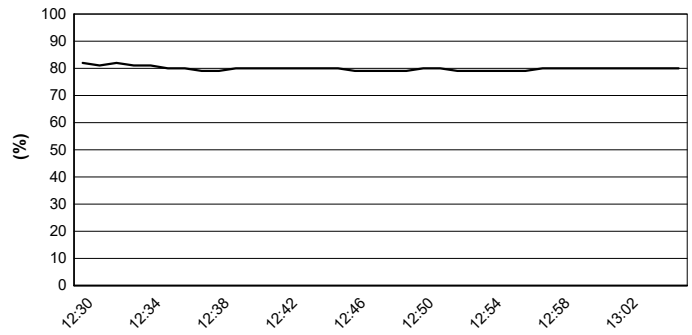
Track Temperature



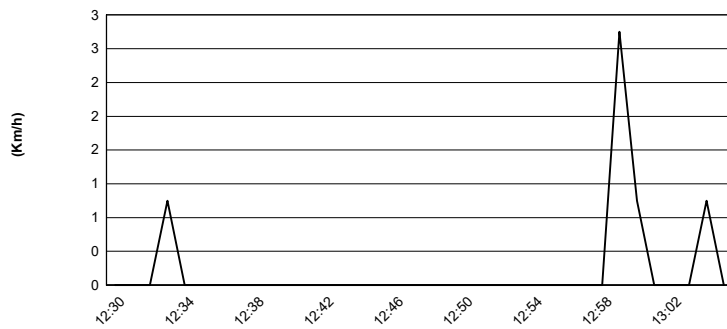
Air Pressure



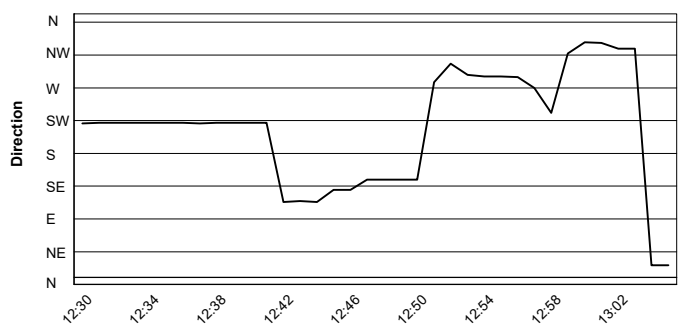
Humidity



Wind Speed

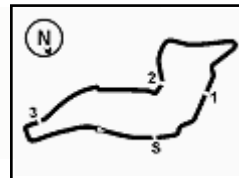


Wind Direction



08/09/2024





Imola Circuit 4.909 m

ACI Racing Weekend Imola, 7-8 Settembre 2024

Porsche Carrera Cup Italia - Griglia Gara 2 (Durata: 30' +1 Giro)

99	CHIRIGUT H. Scuderia Villorba Corse	Porsche 1'48.278	55	INTRONA I. Prima Ghinzani Motorsport	Porsche 1'48.399	16
50	FENICI F. Raptor Engineering	Porsche 1'46.762	23	SEGRE M. Ombra Racing	Porsche 1'45.727	15
19	IMPERATO A. Ombra Racing	Porsche 1'46.166	67	DE GIACOMI A. Tsunami RT	Porsche 1'46.513	14
70	GIORGI G. BeDriver	Porsche 1'45.473	52	DE AMICIS A. Ebimotors	Porsche 1'45.926	13
44	OLIVIERI F. Raptor Engineering	Porsche 1'45.748	51	GNEMMI P. Ebimotors	Porsche 1'45.825	12
24	FANT F. Team Malucelli	Porsche 1'45.154	18	PAPI C. Ebimotors	Porsche 1'45.200	11
56	BRUSA C. Prima Ghinzani Motorsport	Porsche 1'45.009	25	GREGOR D. The Driving Experiences	Porsche 1'45.093	10
14	GIACON S. Scuderia Villorba Corse	Porsche 1'44.915	13	PALUDO M. Dinamic Motorsport	Porsche 1'44.998	9
17	JONGEJAN S. Enrico Fulgenzi Racing	Porsche 1'44.628	32	QUARESMINI G. Tsunami RT	Porsche 1'44.651	8
46	PUJATTI N. Scuderia Villorba Corse	Porsche 1'44.395	10	ARMANNI P. Prima Ghinzani Motorsport	Porsche 1'44.479	7
15	FESTANTE A. Dinamic Motorsport	Porsche 1'44.115	40	PAQUE B. Target Competition	Porsche 1'44.253	6
7	HALL B. BeDriver	Porsche 1'44.082	21	BERTONELLI D. The Driving Experiences	Porsche 1'44.086	5
11	GRAY O. Ombra Racing	Porsche 1'44.017	38	IAQUINTA S. Prima Ghinzani Motorsport	Porsche 1'44.062	4
28	BRASCHI F. Dinamic Motorsport	Porsche 1'43.864	3	CERQUI A. BeDriver	Porsche 1'43.999	3
26	KLEIN M. Target Competition	Porsche 1'43.532	8	MASTERS K. Team Q8 Hi-Perform	Porsche 1'43.588	2
			12	ZENDELI L. Ombra Racing	Porsche 1'43.531	1

Il pilota n. 23 (Segre M.) retrocesso di 8 posizioni con decisione n. 13 dei CC.SS.

